

# ИНСТРУКЦИЯ

## по настилу и эксплуатации паркетной доски newlook

Перед настилкой полов должны быть выполнены все строительные работы.

Температура воздуха в помещении должна быть не ниже 15 С, а влажность не ниже 60%.

Паркетные доски можно укладывать на сухое, чистое, ровное основание из асфальтобетона, цементно-бетонной стяжки или сплошного дощатого настила. Проверьте ширину комнаты с обеих сторон. Разница между размерами должна быть распределена между первым и последним рядом досок. Этот же метод следует применять для того, чтобы избежать укладки слишком узкой полосы вдоль стены. Очередные упаковки открывать по мере укладки пола.

### Устройство паркетных досок по сплошному дощатому настилу

Устройство паркетных досок по сплошному дощатому настилу включает следующие технологические операции:

- очистка основания от мусора;
- проверка достаточного заглубления шляпок гвоздей, которыми дощатый настил закреплён к лагам;
- проверка ровности и горизонтальности дощатого настила с помощью двухметровой рейки и уровня (просвет должен быть не более 2 мм+);
- острожка дощатого настила при наличии неровностей;
- укладка подложки из бумаги или картона, пергамина, поролона толщиной 2 мм.

Паркетные доски могут настилаться как свободно (не закрепляя), так и прибывая гвоздями. В первом случае доски должны быть склеены друг с другом со всех сторон.

Доски крепят перпендикулярно к старым половицам. Крепят доски к основанию гвоздями длиной 40 мм и диаметром 1,8 - 2,0 мм. Каждую доску крепят девятью гвоздями - три забивают в торцовый гребень, а шесть - в продольный гребень доски.

Перед забивкой гвоздей доски подгоняют к ранее уложенным так, чтобы гребни плотно вошли в пазы. Шляпки утапливают добойником как можно глубже, чтобы они не мешали плотному вхождению гребня следующей доски в паз предыдущей.

### Устройство покрытия по асфальтобетону

По очищенному и выровненному основанию укладывают два слоя древесно-волокнистых плит насухо.

Смежные плиты должны плотно примыкать друг к другу и перекрывать швы первого слоя плитами второго слоя. Плиты размечают, нарезают и приклеивают на холодную или горячую мастику (слой мастики должен быть не более 1мм).

Укладка досок аналогична укладке по сплошному дощатому настилу.

Для соединения досок на продольный гребень укладываемой доски наносят клей.

Клей следует наносить на верхнюю сторону канавки по всей длине паза, как по короткой, так и по длинной сторонам.

### Устройство покрытия на мастике

На основание наносят слой мастики. Мастику разливают с помощью леек полосой на 5 - 10 см превышающей ширину доски. разравнивают мастику зубчатыми гребёнками (шпателями). Толщина слоя мастики не должна превышать 0,6 - 0,8 мм. Более толстый слой дольше схватывается, а менее тонкий не обеспечивает достаточное сцепление планок паркета с основанием.

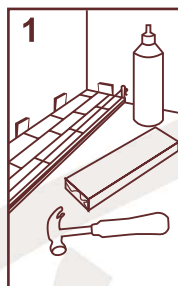
Укладка досок аналогична укладке по сплошному дощатому настилу.

НАТУРАЛЬНАЯ  
ПАРКЕТНАЯ  
ДОСКА



**NEW  
LOOK**  
parquet board

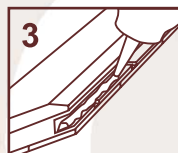
# Укладка паркетной доски newlook



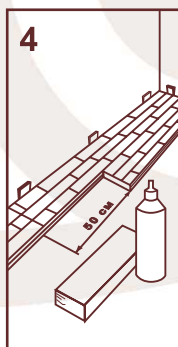
1 Уложите первую паркетную доску стороной с пазом к стене и производите укладку по направлению вправо. Установите клинья между паркетной плитой и стеной, выдержав между ними расстояние 15 мм.



2 Последняя доска в 1-ом ряду должна быть укорочена. Для этого поверните последнюю доску в укладываемом ряду так, чтобы торец доски с пазом прилегал к стене.



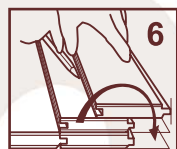
3 Нанесите клей в паз и вставьте доску в ряд, фиксируя клином. Проверьте прилегание.



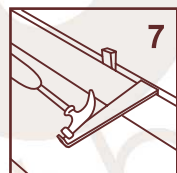
4 Начните укладку следующего ряда с обрезанной доски, оставшейся от предыдущего ряда. Выполняя укладку, не забудьте разместить паркетные доски так, чтобы их торцы разместились в шахматном порядке со сдвигом минимум 50 см.



5 При помощи бруска и молотка уплотните шпунтовое соединение.



6 Работайте до последнего ряда таким образом. Последний ряд паркетных досок обычно требует обрезки по длине для подгонки.



7 Завершите операцию, прижав последний ряд на месте при помощи клина. После высыхания клея через 24 часа удалите клинья, установленные вдоль стен, и установите плинтус.



8 Вырезание отверстий под трубопроводы. При помощи дрели и режущей насадки вырежьте отверстия. Диаметр режущей насадки должен быть на 10 мм больше диаметра трубы. Отпилите клин. Для этого воспользуйтесь лобзиком с тонким полотном.



Советуем Вам воспользоваться услугами профессионального укладчика.

НАТУРАЛЬНАЯ  
ПАРКЕТНАЯ  
ДОСКА

 **NEW  
LOOK**  
parquet board